



Bundesverband Erdgas,
Erdöl und Geoenergie e.V.

Nationales Begleitgremium

Geologische Daten der deutschen Erdöl-
und Erdgasindustrie

Dr. Ludwig Möhring

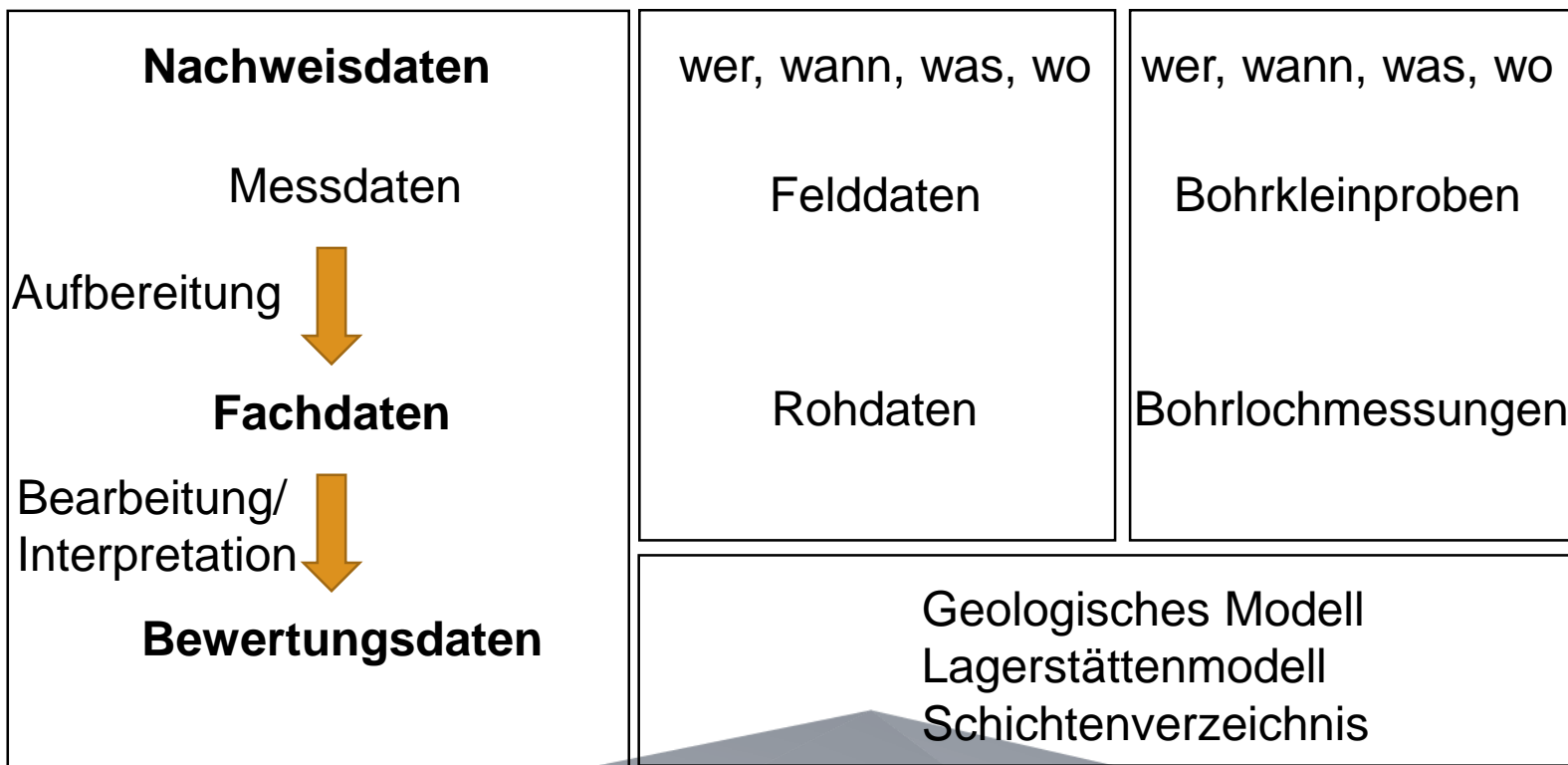
Berlin, 02. Februar 2019

Datengenerierung in der Erdöl- und Erdgasindustrie

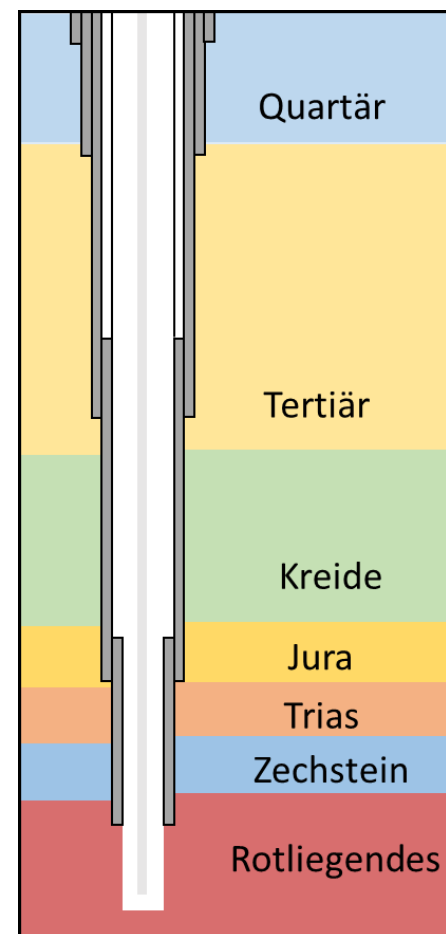
am Beispiel:

Seismik

Bohrung



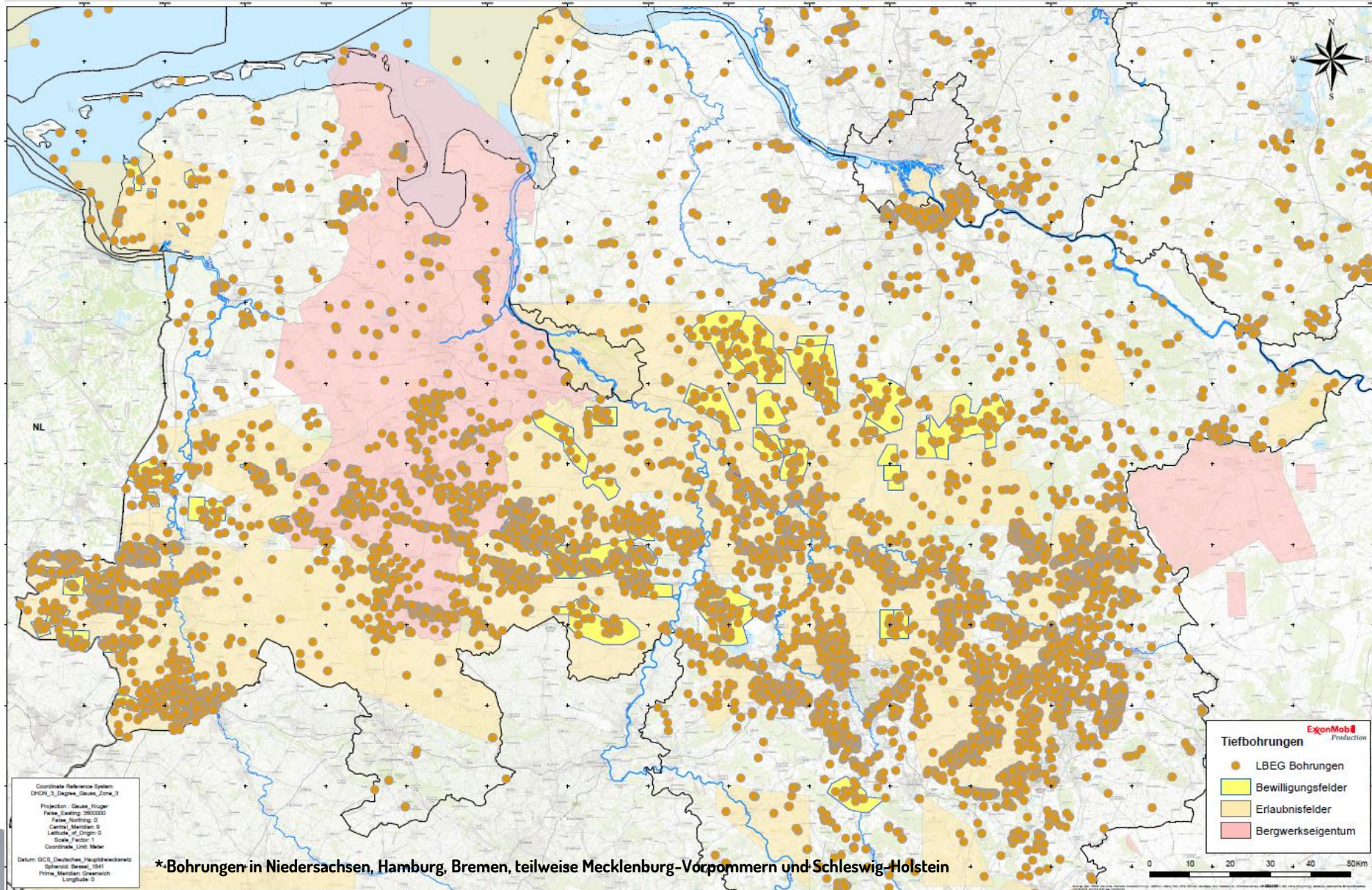
Schema einer Erdgasbohrung



Typische Teufen von

- Erdöllagerstätten: 250 – 3.500 m
- Erdgaslagerstätten: 1.500 – 5.500 m

Bohrungen in Norddeutschland *



*Bohrungen in Niedersachsen, Hamburg, Bremen, teilweise Mecklenburg-Vorpommern und Schleswig-Holstein

Daten Generierung und –verteilung (Status Quo)

Aktivität

Aufsuchung

- Seismik
- Explorationsbohrung

Gewinnung/Produktion

- Produktionsbohrung
- Produktionsdaten
- Lagerstättendaten

Datenart

Fachdaten

- Felddaten
- Bohrklein

Bewertungsdaten

- Geologisches Modell
- Schichtenverzeichnis

Fachdaten

- Produktionsmengen
- Kernuntersuchungen

Bewertungsdaten

- Lagerstättenmodell

Daten-Empfänger (Dritte)

- Bergbehörde
- Geologischer Dienst *

- Bergbehörde
- Geologischer Dienst *

*Arbeiten mit geologischen Daten zu wissenschaftlichen Zwecken möglich, Veröffentlichung nur nach Zustimmung der Industrie

Daten-Interessen der relevanten Stakeholder

**Fach-
daten**

**Bewertungs-
daten**

Unternehmen

1. Exploration / Produktion
2. Geheimhaltung

Staat / (Berg-) Behörden

1. Effektive Rohstoff-
Förderung
 - a. Genehmigung
 - b. Aufsicht
2. Weitere hoheitliche
Interessen

Wettbewerber

1. Zugang zu attraktiven
Lagerstätten
2. (Kostenlose) Daten

Öffentlichkeit

1. Entscheidungs-
transparenz
2. Relevante Datenbasis

Abwägung schützenswerter Interessen

