

FORST enklart

**WIE WIR VOM WALD LERNEN
KÖNNEN LANGFRISTIG ZU DENKEN**



WIR SIND

JAN

FELIX

WIR STUDIEREN FORST!

(ABER WAS ZUR HÖLLE MACHEN WIR HIER?)



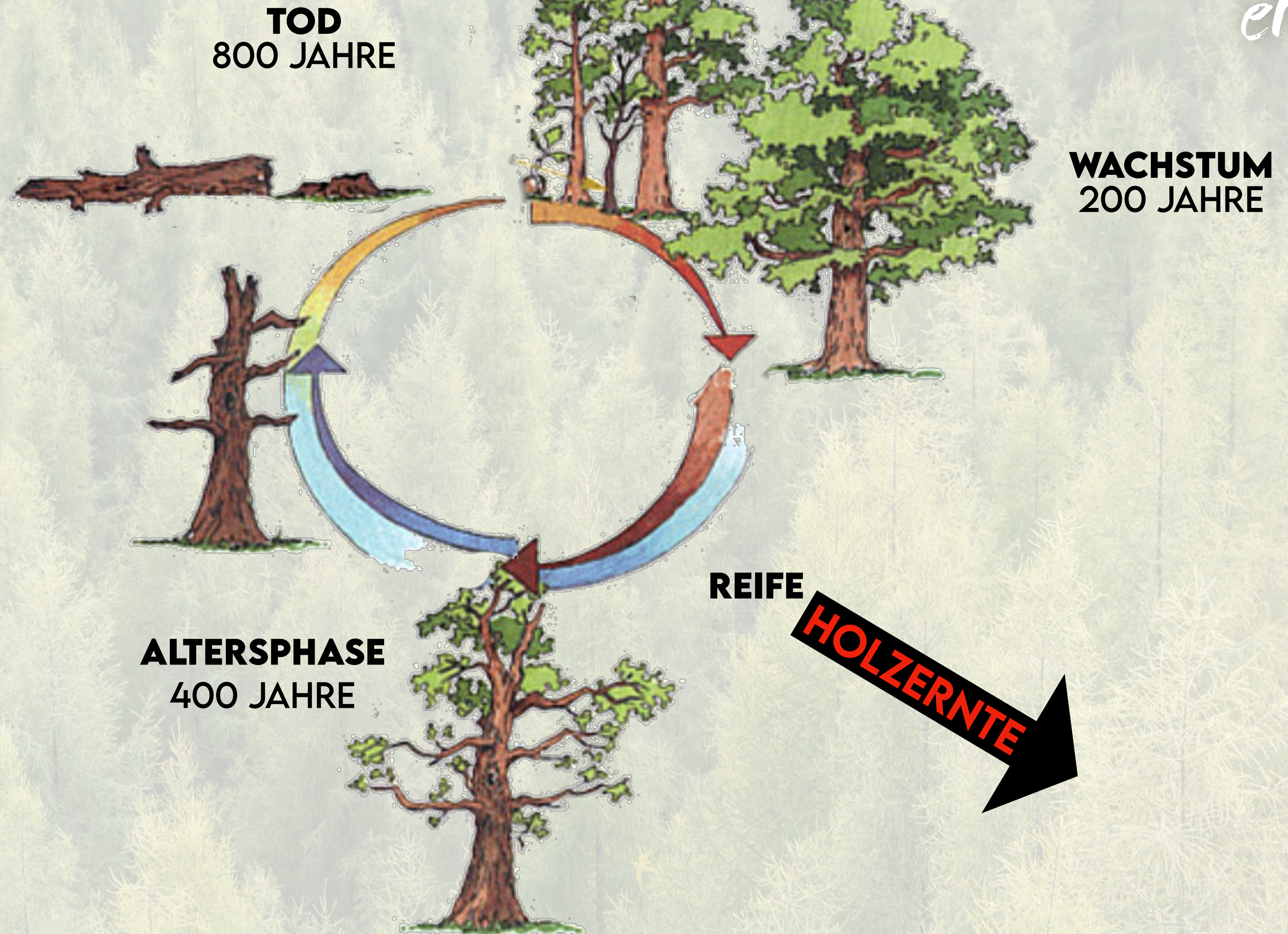
An aerial photograph of a vast forest landscape during sunset. The sun is low on the horizon, casting a warm, golden glow over the trees and creating long shadows. The sky is filled with dramatic, dark clouds that catch the light from the setting sun. The forest below is a mix of evergreen and deciduous trees, with some trees showing autumnal colors. The overall scene is serene and majestic.

WALD vs. ENDLAGER

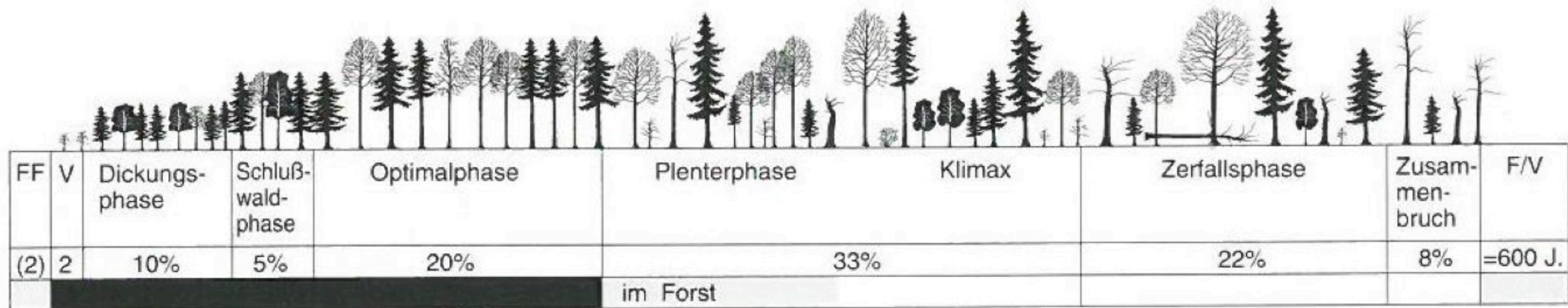
LANGE ZEITRÄUME



WAS PASSIERT IM LEBEN EINES BAUMES?

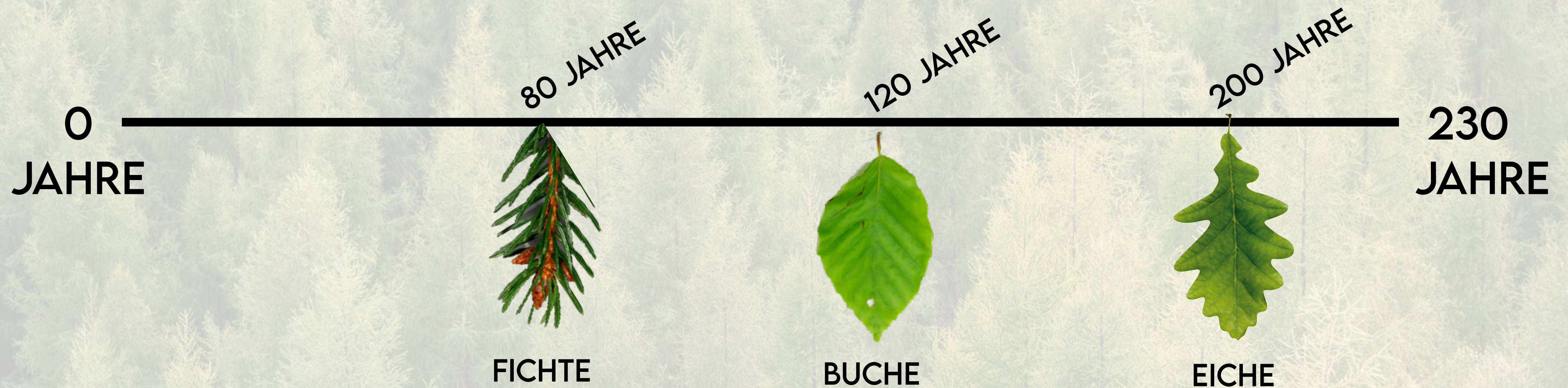


WIE ALT KÖNNEN BÄUME WERDEN?





WIE ALT KÖNNEN BÄUME IN EINEM NUTZUNGSWALD WERDEN?



WIE VIELE FÖRSTER SIND DAS?





EINE KLEINE ZEITREISE...
WAS WAR VOR
300 JAHREN?



FORST erklärt

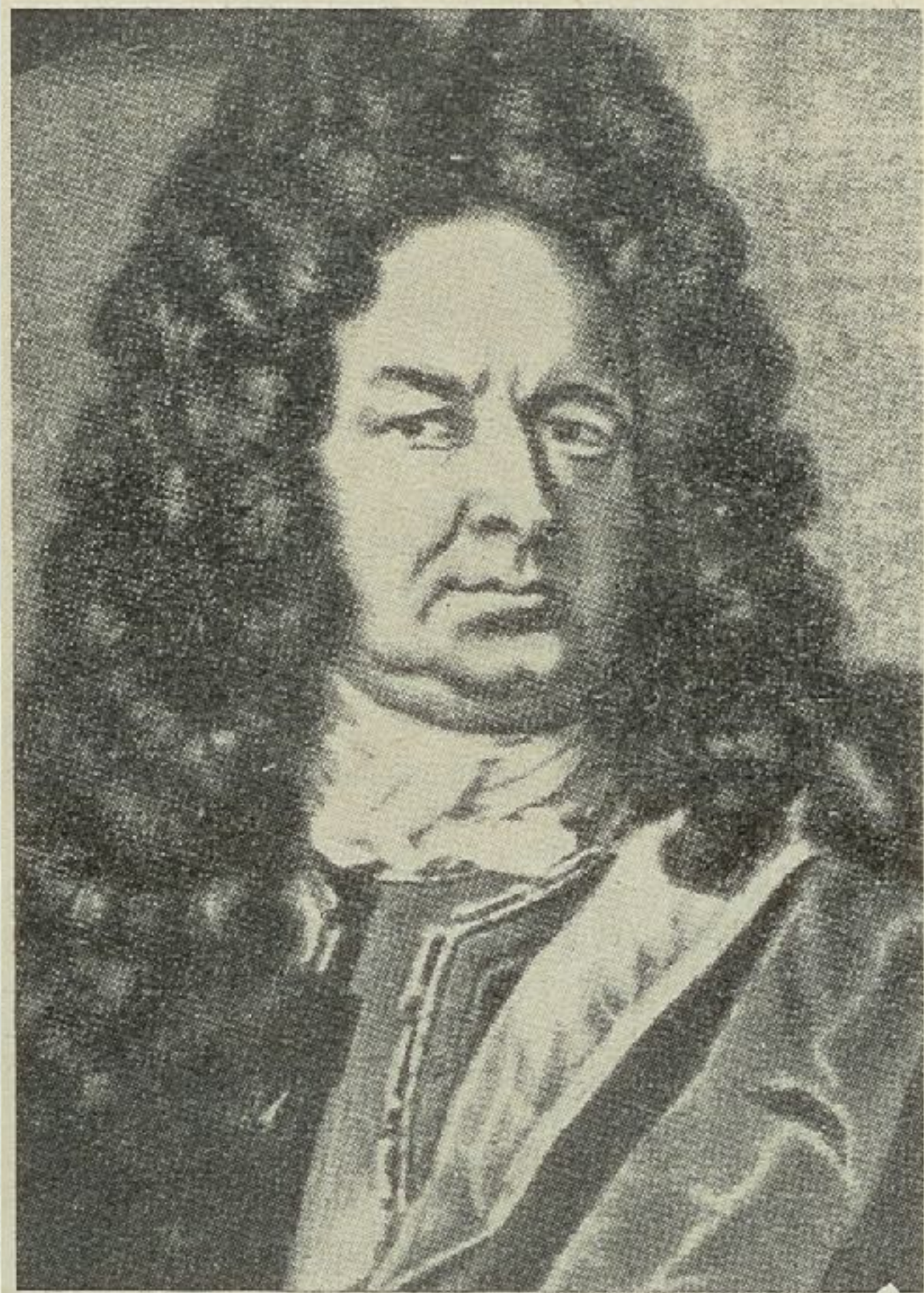


FOTO VON LUCA MAFFEIS AUF UNSPLASH

WAS WAR VOR
300 JAHREN?



FORST
erklärt

**PROBLEM:
WÄLDER VERSCHWINDEN
DURCH ZU STARKE
NUTZUNG**

WAS WAR VOR
300 JAHREN?



FORST
erklärt

LÖSUNG:

NACHHALTIGKEIT

= Nur das (oder weniger) entnehmen, was nachwächst



WAS WAR VOR 80 JAHREN?



WAS WAR VOR
80 JAHREN?



FORST
erklärt

**PROBLEM:
KEINE WÄLDER MEHR
DURCH RAUBBAU**

WAS WAR VOR
80 JAHREN?



FORST
erklärt

LÖSUNG:



Bundesarchiv, Bild 183-12052-0007
Foto: Wille | 2. Oktober 1951



A photograph of a forest where many trees are dead and charred, standing as skeletal remains. The scene is misty and overcast, with a greyish-blue sky. The ground is covered with fallen branches and some sparse green vegetation. The overall mood is somber and desolate.

**WARUM SEHEN
UNSERE WÄLDER
HEUTE SO AUS?**

BEISPIEL FICHTE:

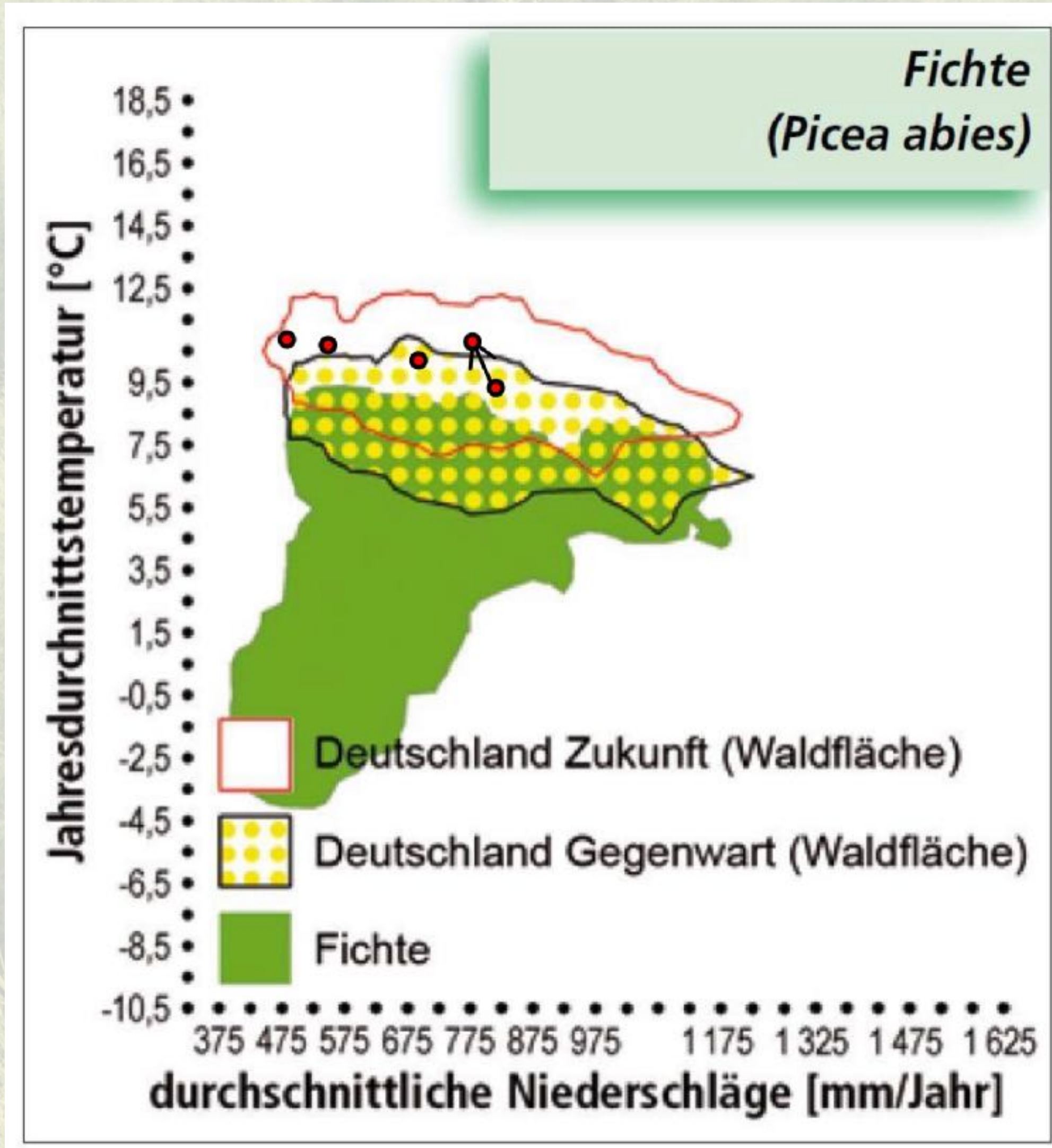


FOTO VON MARKUS SPISKE AUF UNSPLASH

The background of the image is a close-up, top-down view of parched, reddish-brown soil. The soil is severely cracked, forming a complex, irregular pattern of deep fissures that divide the surface into small, angular fragments. The lighting is bright, casting sharp shadows within the cracks and highlighting the rough, granular texture of the earth. A few thin, dry twigs and small pieces of organic matter are scattered across the surface, further emphasizing the arid and desolate environment.

KLIMAWANDEL

DIE ZUKUNFT DER FICHTE:



**ZWEI GROßE FAKTOREN
BEEINFLUSSEN UNSEREN WALD:**

POLITIK ↔ UMWELT



Bundesarchiv, Bild 183-12052-0007
Foto: Wille | 2. Oktober 1951



**PROBLEM:
WÄLDER STERBEN DURCH
KLIMAWANDEL UND
FALSCHER NUTZUNG**

PROBLEM:

**WIR WISSEN NICHT, WAS
DIE ZUKUNFT BRINGT!**

LÖSUNG:

RISIKOSTREU DURCH

VIELFALT!

REINBESTAND



MISCHWALD





WALD vs. ENDLAGER

Forschung

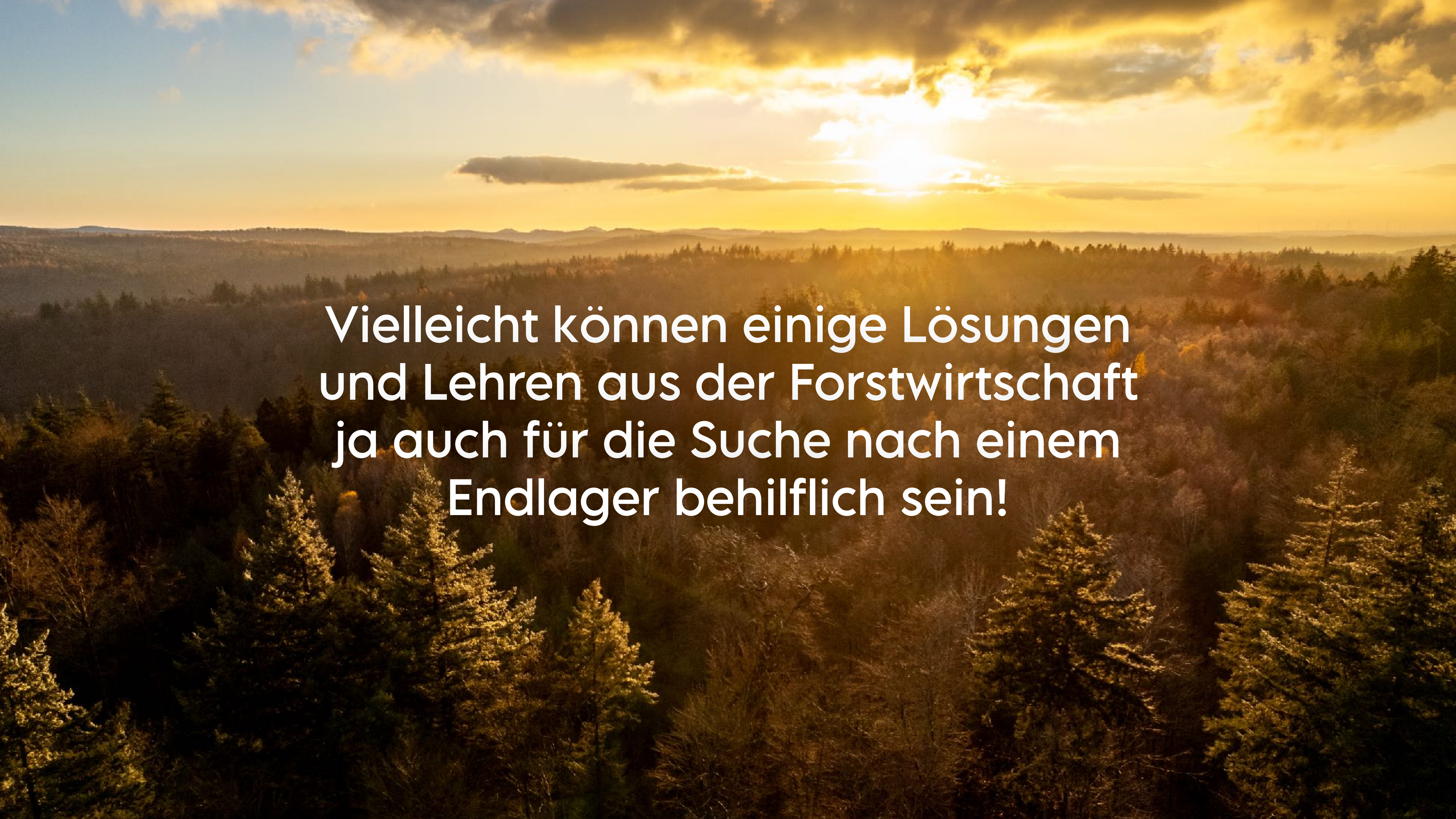
irgendwas mit Bergbau

geht uns alle an

Risikostreu

Nachhaltigkeit

Mehrgenerationenprojekt

An aerial photograph of a vast forest landscape during sunset. The sun is low on the horizon, casting a warm, golden glow over the scene. The sky is filled with dramatic, dark clouds that catch the light of the setting sun. The forest below is a mix of evergreen and deciduous trees, with some trees in the foreground showing autumnal colors. The overall mood is serene and contemplative.

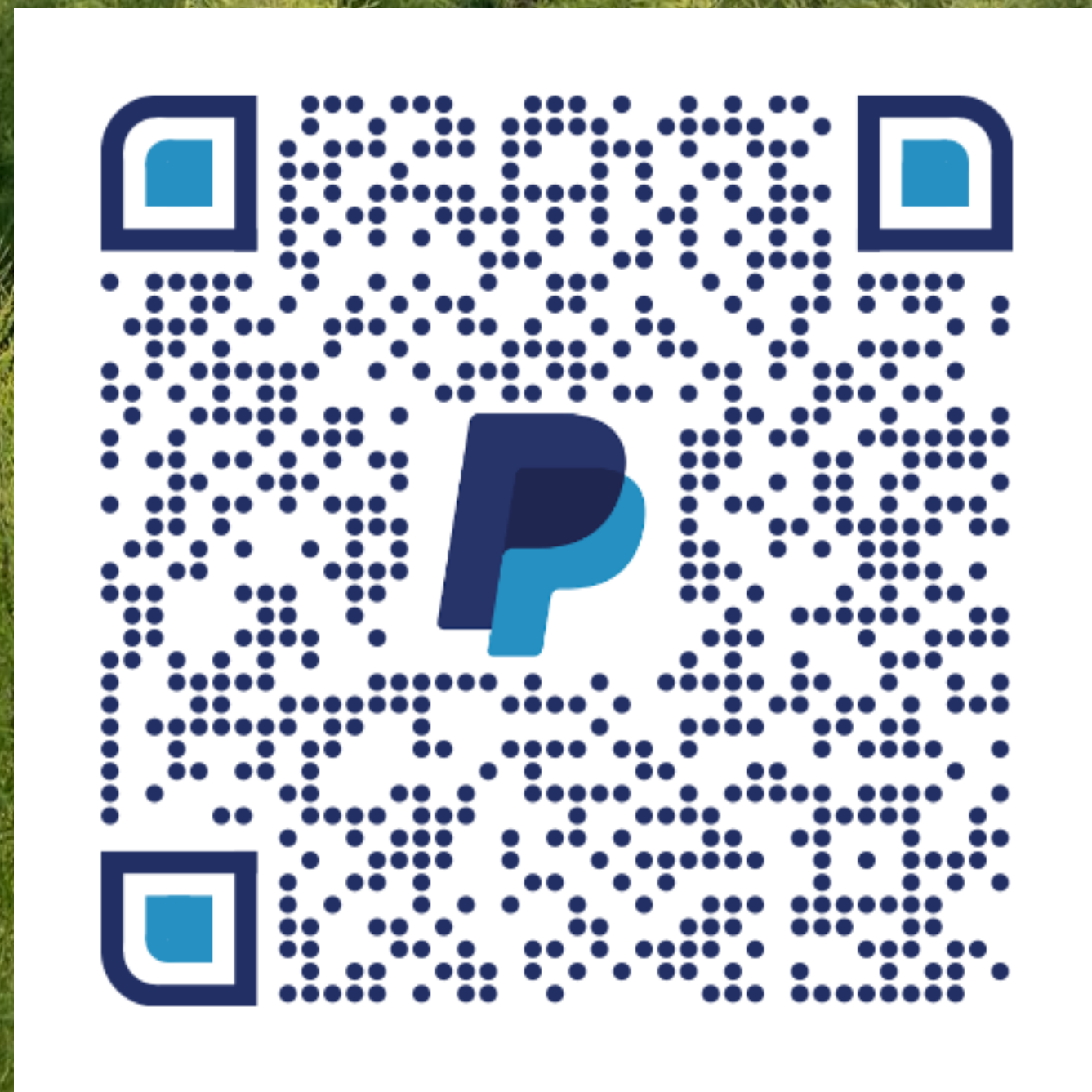
Vielleicht können einige Lösungen
und Lehren aus der Forstwirtschaft
ja auch für die Suche nach einem
Endlager behilflich sein!

FORST erklärt

WWW.FORSTERKLAERT.DE



**WIR FREUEN UNS ÜBER EINE KLEINE
UNTERSTÜTZUNG!**



**PAYPAL:
KONTAKT@FORSTERKLAERT.DE**