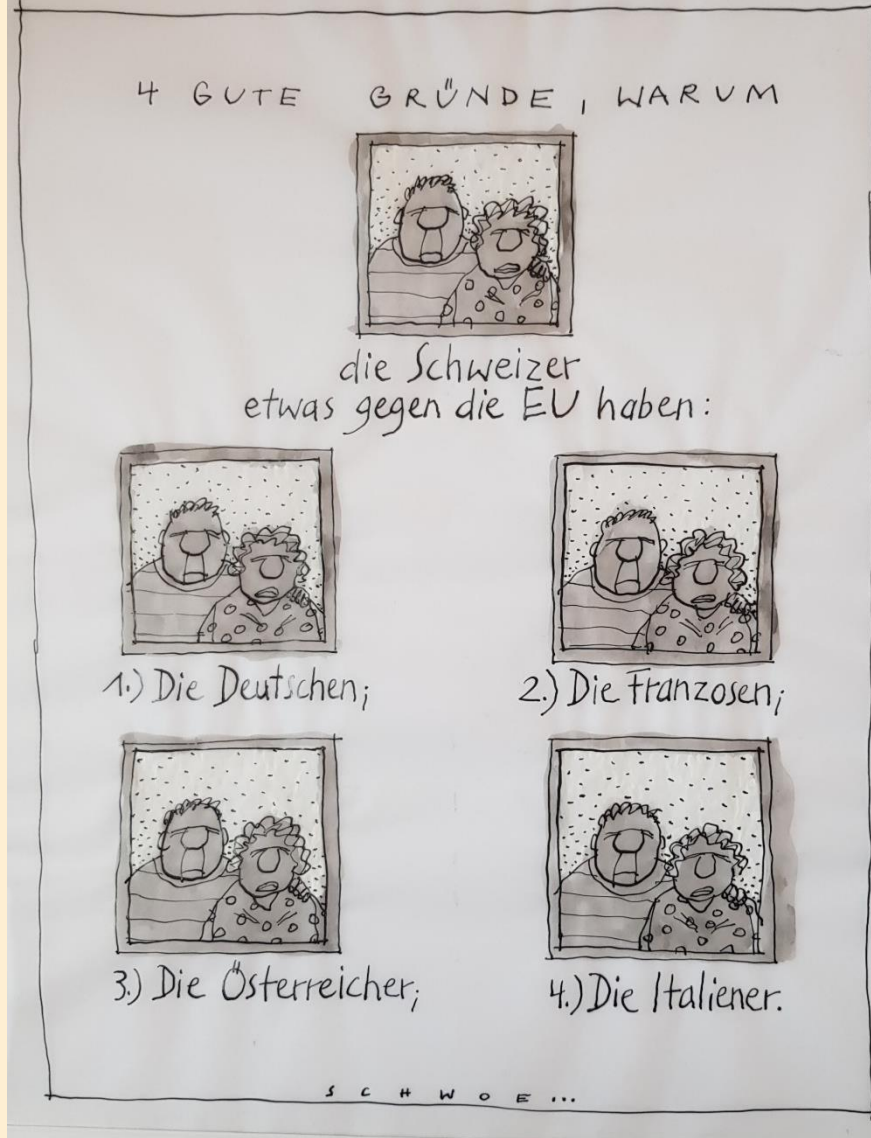


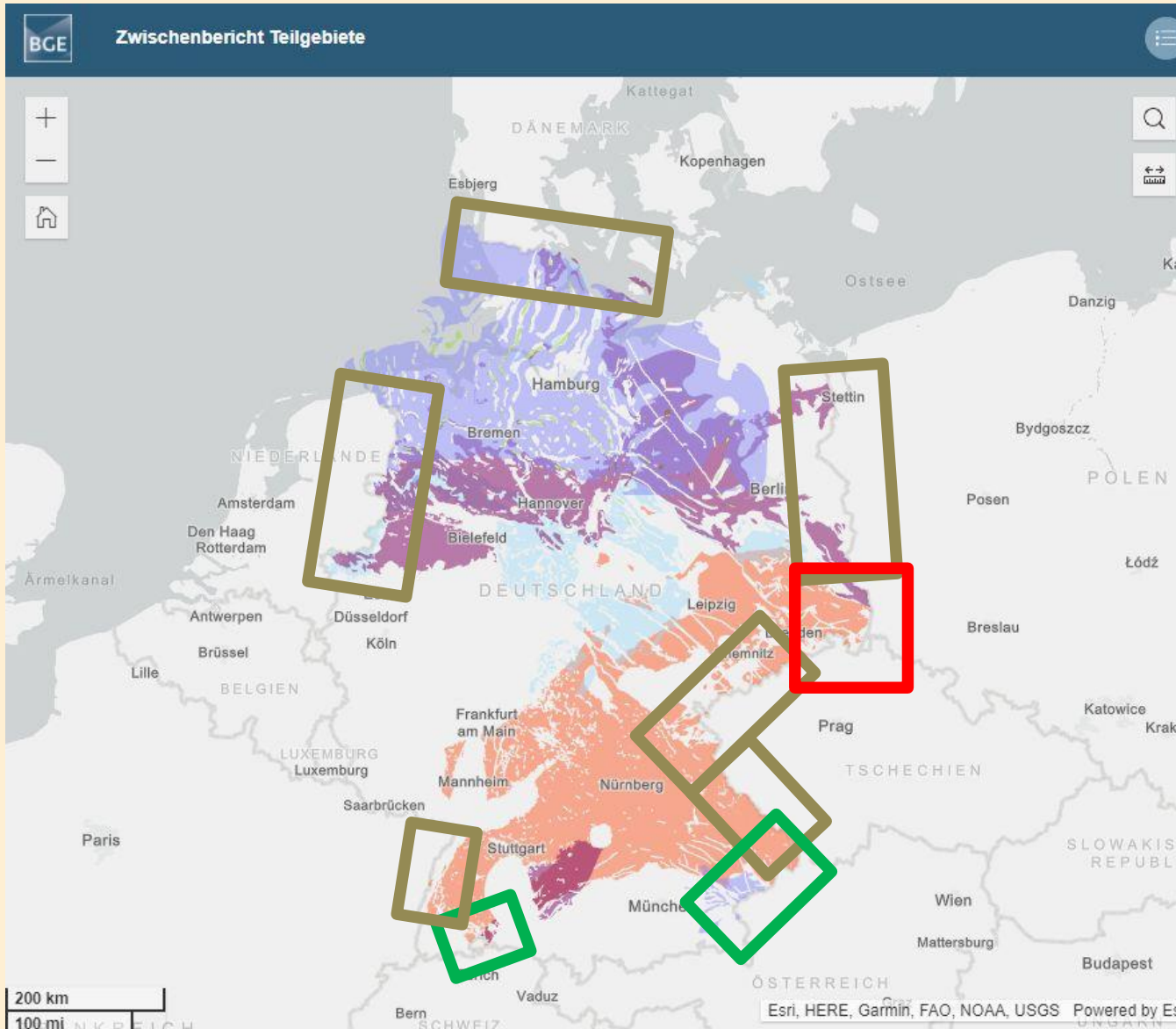
# anstelle einer Titelfolie ...



Copyright 2021: Matthias Schwoerer  
79410 Badenweiler  
[www.schwoe.net](http://www.schwoe.net)

oder:  
Vom Umgang  
unter Nachbarn  
in der besten  
aller Welten.

# Endlager in Grenzräumen



## Legende: Sprachräume

-  deutsch
-  + 1 weitere Sprache
-  + 3 weitere Sprachen

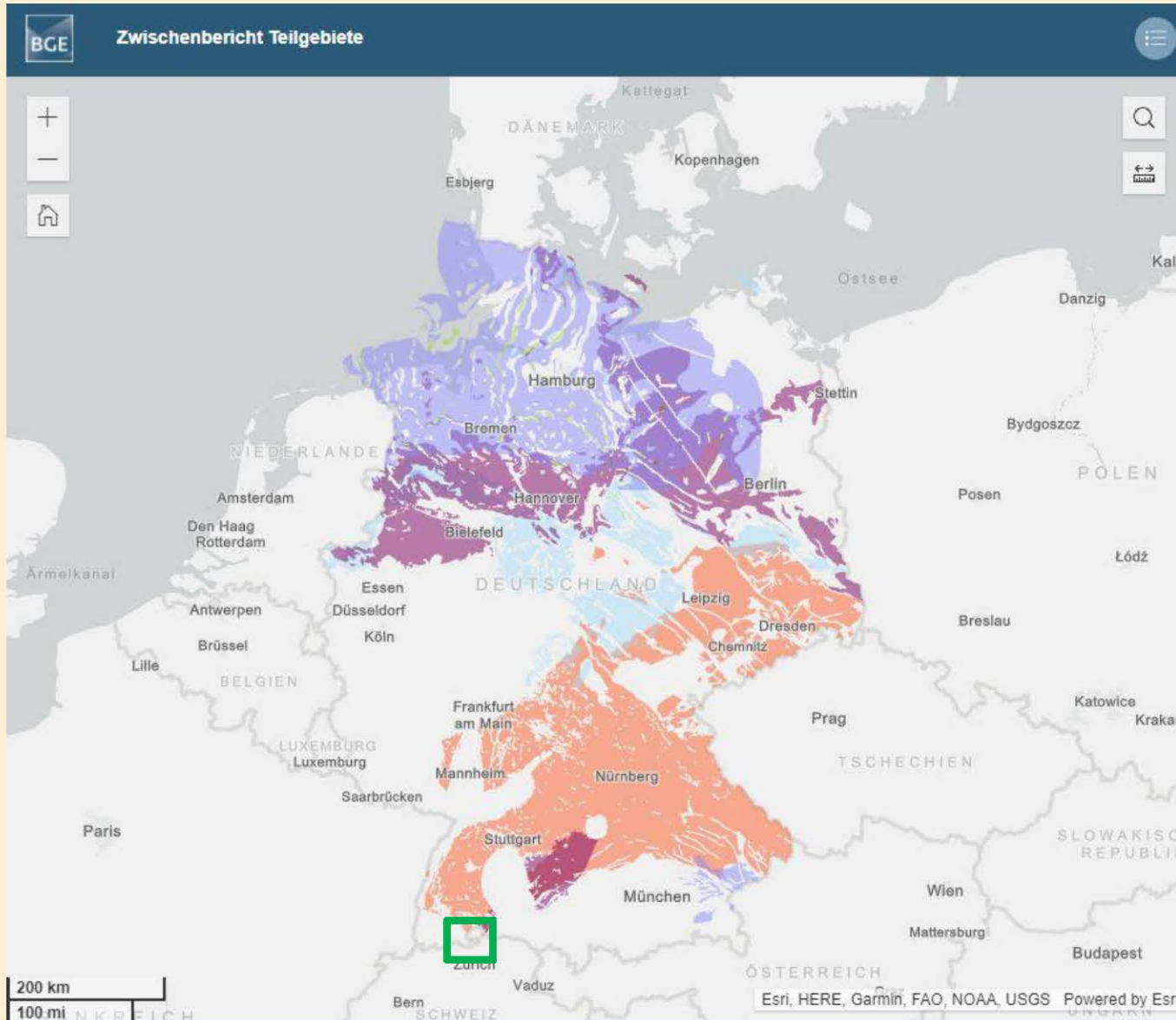
# Endlager in Grenzräumen: Wir müssen reden

„Grenzt die Standortregion an einen anderen Staat, sind die Interessen der dort betroffenen Bürgerinnen und Bürger gleichwertig zu berücksichtigen; das Nähere regelt die Geschäftsordnung.“

StandAG § 10 (2)

- 👉 **Angrenzen** – was heißt das?
- 👉 Wer verabredet, handelt aus, entscheidet, in welchen Betroffenheitsräumen **angrenzende** Nachbarn sich **gleichwertig** beteiligen können?
- 👉 Ist die **Geschäftsordnung** der richtige Ort für derartige Klärungen?

# Angrenzen: Die Schweizer Endlager-Standorte



# liegen ‚in unmittelbarer Nähe‘ zur Grenze

## Planungswerkstatt Sachplan Geologisches Tiefenlager

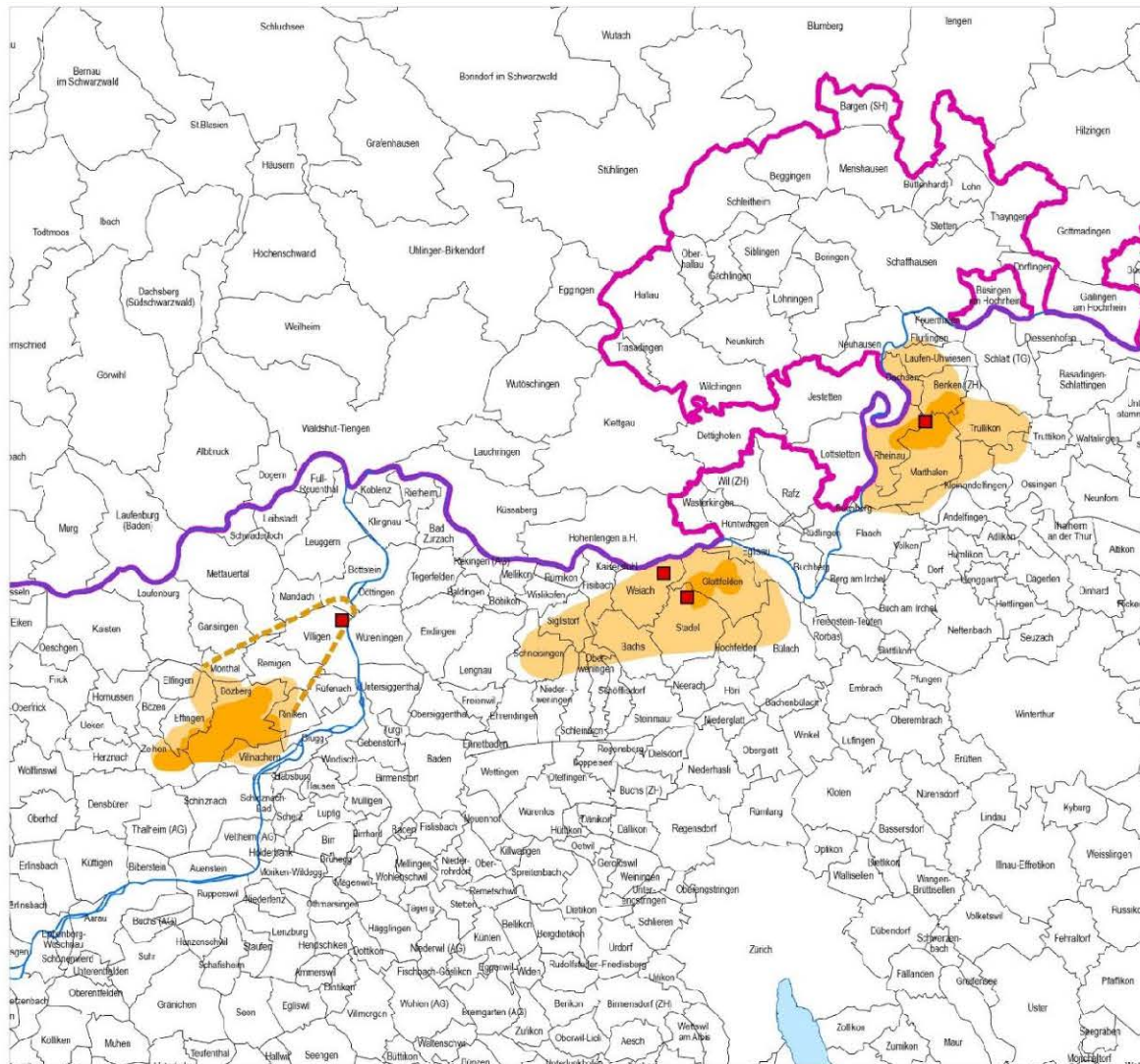
Standortgebiete HAA  
Jura Ost, Nördlich Lägern, Zürich Nordost

- Standortvorschläge  
Oberflächenanlage (OFA)
- Zugangsperimeter Jura Ost Etappe 3
- Standortgebiete Etappe 3
- Optimierte Lagerperimeter NAGRA  
(gem. NTB 14-01)

— Gewässer  
— Staatsgrenze  
— Gemeindegrenze

0 1,25 2,5 5 km

Geobasisdaten © LGL, www.lgl-bw.de Az.: 2051.9-1/19,  
© Bundesamt für Landestopografie swisstopo  
Bearbeitung: DKST / RVH6, Stand: 08.2018



# Warum Grenznähe besondere Aufmerksamkeit erfordert:



**Manche  
Projekte**



**sind  
Zumutungen.**

Bildnachweise auf der letzten Seite  
der Präsentation.

# Gute Beteiligung an Grenzen: Feststellungen, Empfehlungen

1. Alle Akteure im Verfahren brauchen ein Bewusstsein dafür und die Bereitschaft dazu, dass man sich im Prozess der Beteiligung und durch die Begegnung mit Anderen ändern wird.
  - 👉 Das ist eine Wachheit, die für grenzüberschreitende Öffentlichkeitsbeteiligungen ganz besonders vonnöten ist.
2. Auf Augenhöhe beteiligen!  
Mit betroffenen Nachbarn aus angrenzenden Ländern beteiligen sich andere Mentalitäten samt unterschiedlicher politischer Kulturen.
  - 👉 Augenhöhe setzt Verständnis, Offenheit, Empathie voraus.
  - 👉 Lasst uns Nachbarn wie Gäste behandeln und uns selbst gute Gastgeber sein.

# Gute Beteiligung an Grenzen: Feststellungen, Empfehlungen

3. So wie jeder Grenzraum **ein** Raum ist, so ist eine Standortregion, bedingt durch die Projektdimension eines Endlagers, als eine grenzübergreifende Betroffenheitsregion **ein** Raum.
  - 👉 Beteiligen, als gäbe es die Grenze nicht!
  - 👉 Das bedeutet zum Beispiel: Sozioökonomische Potentialanalyse, Förderung der Regionalentwicklung und Standortvereinbarung auch für ausländische Gebiete der Standortregion.
4. Zusammenarbeit in Grenzräumen proaktiv reflektieren und gestalten – allseitig Sensibilisierung für den Umgang unter Nachbarn, wechselseitiges Verständnis fördern, Hürden abbauen.
  - 👉 Reflexionsräume schaffen (Workshops etc.), externe Begleitung des Beteiligungsprozesses in Grenzräumen
  - 👉 BASE, BGE, und Regionalkonferenzen: Interkulturelle Kompetenz aufbauen und personell kontinuierlich vor Ort sein



# Gute Beteiligung an Grenzen: Feststellungen, Empfehlungen

5. BASE ist in der Rolle der Kümmerin für die Standortregionen und die Regionalkonferenzen.

- 👉 Präsenz vor Ort: an Veranstaltungen und in Gremien der Regionalkonferenzen, mit Infoveranstaltungen und durch regelmäßigen Austausch mit ausländischen Teilregionen
- 👉 Die Gründung einer Regionalkonferenz braucht Zeit und personellen Einsatz. (Schweiz: 2–3 Jahre, Start-Teams, Infoveranstaltungen, Aufbau organisatorischer Strukturen)
- 👉 Regionale Koordinationsstellen sind hilfreich für die Beteiligungsakteure in den Standortregionen. Aufgabenschwerpunkt sollte inhaltlicher Support samt strategischer Beratung sowie Prozessbegleitung sein.

# Gute Beteiligung an Grenzen: Feststellungen, Empfehlungen

## 6. Beteiligung ausländischer Nachbarn so leicht wie möglich!

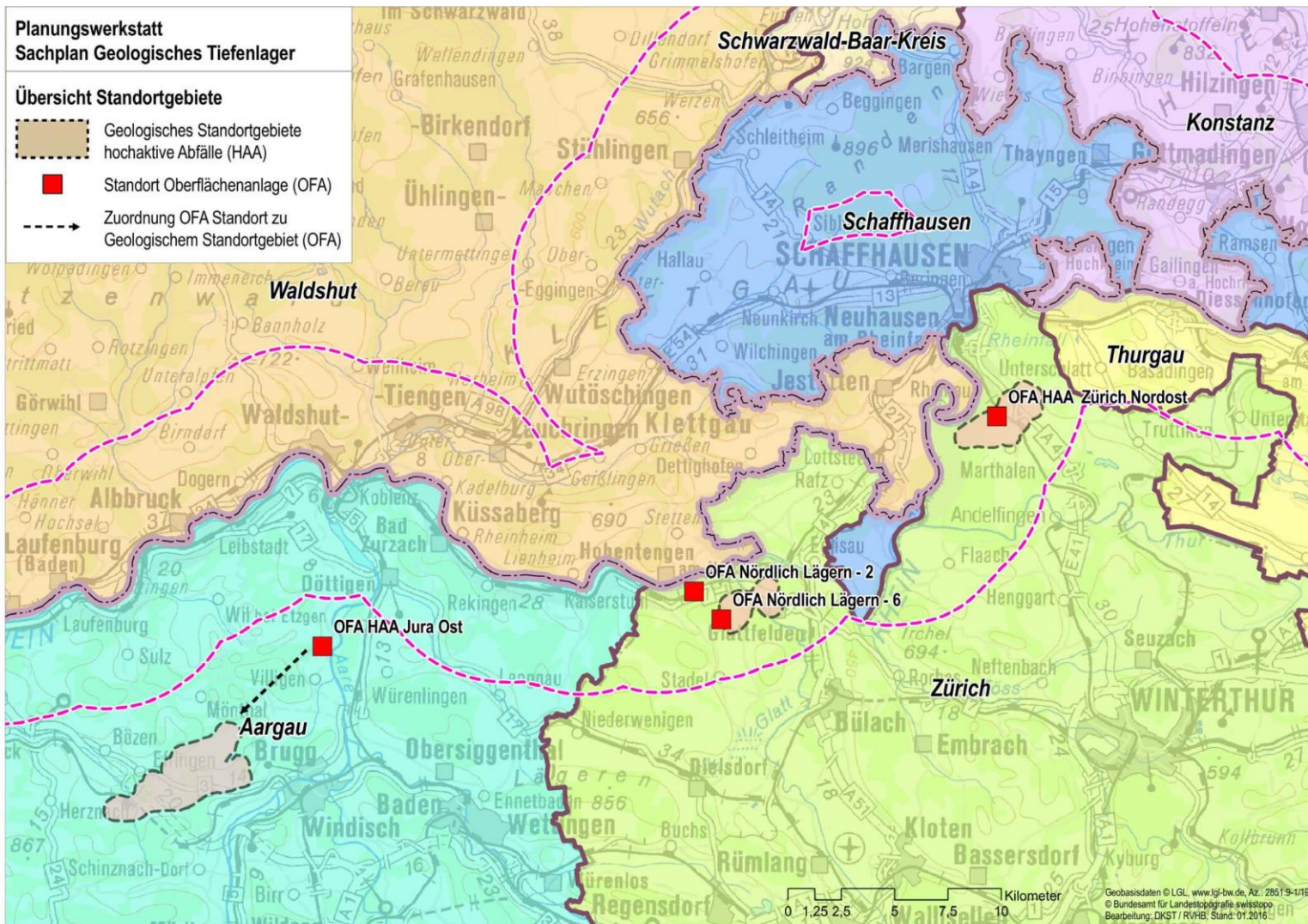
- 👉 Sprache:
- Übersetzungen wichtiger Dokumente
  - Simultanübersetzungen in Veranstaltungen
  - kein Dialekt in grenzüberschreitenden Regional-konferenzen
  - mehrsprachige Zuständige bei BASE und BGE

- 👉 Repräsentanz: angemessen, im Zweifelsfall großzügig!
- kein Gefeilsche um Betroffenheit, Beteiligung und Vertretung in den Regionalkonferenzen
  - Nachbarn von Beginn an aktiv einbinden und mitnehmen, Beteiligungsbereitschaft gezielt fördern (Präsenz und Infoveranstaltungen in Nachbarregionen)

# Das Gebot der nachbarschaftlichen Rücksichtnahme (no harm rule)

7. Endlagerstandorte mit grenzüberschreitenden Auswirkungen sind nur in Betracht zu ziehen, wenn gleichwertige Alternativen nicht bestehen und sachliche Gründe den Ausschlag geben.
  - 👉 Oberirdische Anlagen: Spielräume der Anordnung bei relativer Standortungebundenheit von Anlagen sind zu nutzen!
  - 👉 Empfehlung: Vor der Festlegung von Oberflächeninfrastrukturen einen Korridor zu den Staatsgrenzen definieren, der frei von Anlagen bleiben soll, in denen mit atomaren Abfällen umgegangen wird (mindestens 5 km).

# Das Gebot der nachbarschaftlichen Rücksichtnahme (no harm rule)



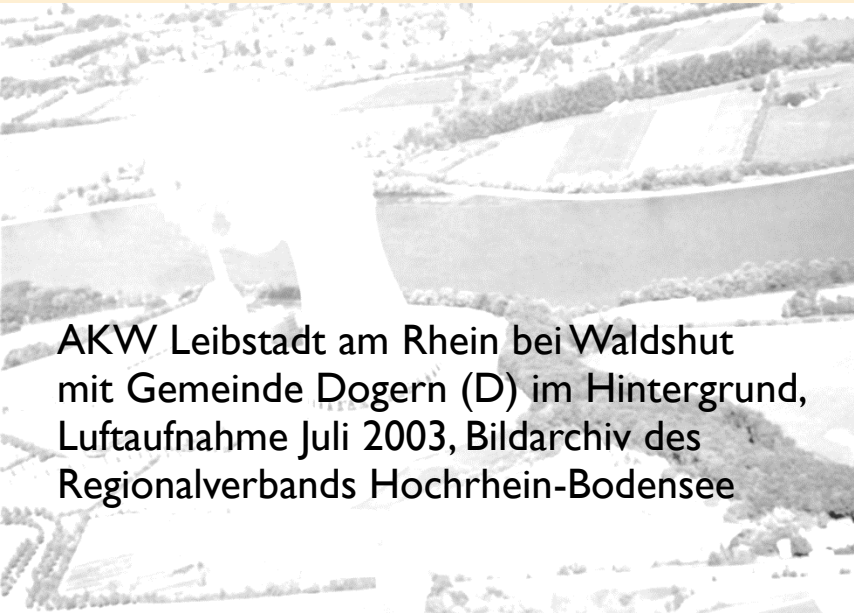
Vielen Dank für Ihre Aufmerksamkeit!

Deutsche Koordinationsstelle  
Schweizer Tiefenlager

**Martin Steinebrunner**

Im Wallgraben 50  
D-79761 Waldshut-Tiengen  
Telefon +49 (0)7751 309 86 37  
Fax +49 (0)7751 91 15 30  
[martin.steinebrunner@dkst.info](mailto:martin.steinebrunner@dkst.info)

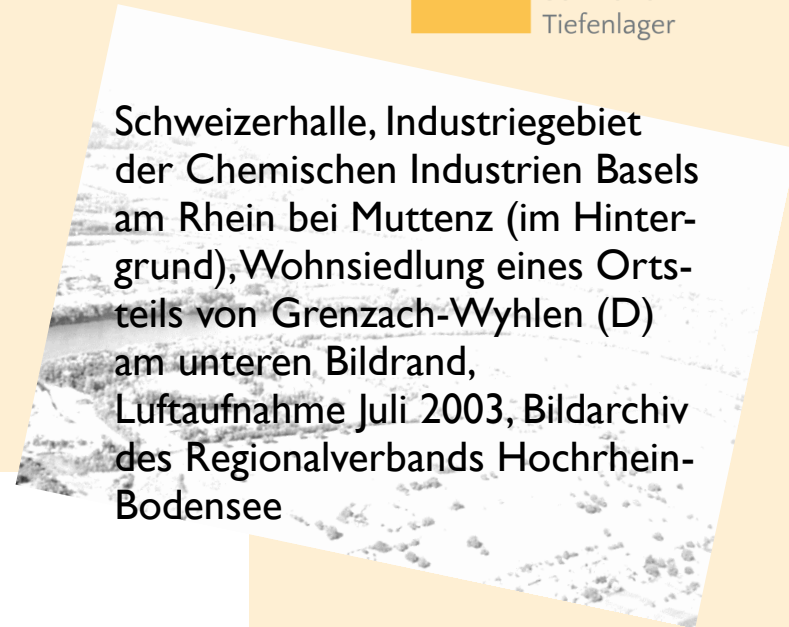
# Bildnachweise zu Folie 6:



AKW Leibstadt am Rhein bei Waldshut mit Gemeinde Dogern (D) im Hintergrund, Luftaufnahme Juli 2003, Bildarchiv des Regionalverbands Hochrhein-Bodensee



Gefängnis Bässlergut, Kanton Basel-Stadt beim Grenzübergang Weil-Otterbach, Bild: Deutsche Koordinationsstelle Schweizer Tiefenlager, Waldshut



Schweizerhalle, Industriegebiet der Chemischen Industrien Basels am Rhein bei Muttenz (im Hintergrund), Wohnsiedlung eines Ortschafts von Grenzach-Wyhlen (D) am unteren Bildrand, Luftaufnahme Juli 2003, Bildarchiv des Regionalverbands Hochrhein-Bodensee



Landeanflug Flughafen Zürich-Kloten, Quelle: <https://pixabay.com/photos/airport-plane-landing-1460197/>